

募集職種

ドライバー(習志野)

株式会社デイリートランスポート

採用

2017年、準中型免許が制定され、当社の高卒採用がはじまりました。

開始

入社後の免許取得、その後も数カ月に及ぶ運転練習。先輩の半分のコースでも、緊張しながら必死だった2017年の高卒採用社員が、すでに中型免許取得まで取得しました。会社としても初めての試みが多くありましたが、高卒採用社員の育成も一つのかたちが出来上がったと言えるかもしれません。

時代が進み、環境が変わり、それでも、誰かが運ばなければならないものがあります。

物流のプロフェッショナルを育てます。

求人内容紹介

職種

ドライバー(習志野)

私たちが、届けます。

運転のプロフェッショナル。食品の配送を担当。

食品工場から仕分けを行うセンターへの配送や、センターから店舗への配送などを行う。

中型、大型トラックが計100台以上あり、全てドライブレコーダー、冷蔵加温機能付き。

業務の性質上拘束時間が長いですが、安全運転、健康管理を重要視しており、ベテランでも対象となる追尾による安全運転チェックや、会社負担での脳MRI検査等を実施、健康経営優良法人2020、2021と2年連続の認定を受けている

ドライバーとは

ドライバーは、ものを運ぶだけ、という表現には当てはまらない職種です。

車両の点検、大きなトラックの特性把握、道路状況への対応、温度管理、車体に負荷のかからない運転技術、各工場のルール、健康管理など、知識、技術、判断力といったさまざまな能力を十分に活かすことではじめてプロとして認められる、物流のプロフェッショナルです。

一人で長時間運転することは簡単なことではありませんが、様々な景色を楽しんだり、各地の食事を楽しんだり、そういった心のゆとりを持つことで、安全運転にもつながり、ドライバーとしての仕事を楽しめるようになります。

この国は、車両での輸送なくして成り立ちません。ドライバーに興味を持った方、自分が運転する姿が想像できた方は、是非一步踏み出してみてください。当社でなくても構いません。物流を支える、プロドライバーを育てることは、我々の使命です。

職務内容 | ドライバー(習志野) |

食品製造工場で作られた商品の、物流センターへの輸送がメインとなります。

食品は台車に乗った容器に収められていて、一つ一つを手で搭降載するわけではないので、女性や体力に自信のない方も活躍しています。

当社の本社を兼ねている営業所での勤務となりますが、ここでの業務は幅広く行っており、大型車両での輸送や長距離輸送も経験できる可能性があります。

はじめのうちはできることが限られていますが、ドライバーとしての技術・経験を磨ける業務です。

プロドライバーの1日

5:55 出勤
6:00 点呼
6:40 点検、積み込み、出発

8:00 到着、納品

納品先を回り、
納品、空の容器回収など

11:30 拠点に戻り休憩

12:30 積み込み開始



13:30 到着、納品

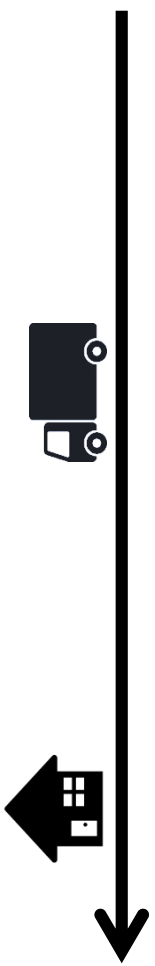


納品先を回り、
納品、空の容器回収など



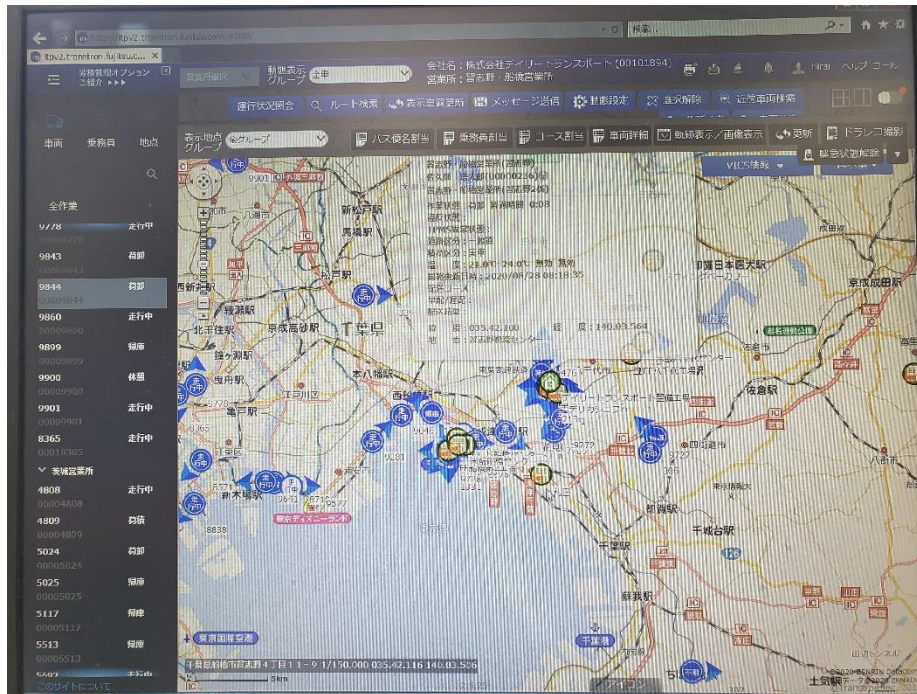
17:30 帰社、報告

18:00 退勤



デジタコ、動態管理システム

- 車両に搭載されているデジタコで、アクセルやブレーキ操作、停車時間など詳細なデータが記録され、エコドライブに対する評価なども見ることができ、運転技術の向上指導にも利用している。
- 動態管理システムでは各車両の位置や状態がリアルタイムを確認することができ、管理者が無線と併用して進捗を管理している



先輩社員にインタビュー

ドライバーの新卒採用2期生、平成30年4月入社の澤田さんに話を聞きました。

悩んで、考えて、決めてほしい

入社のきっかけは？

高校の先輩から話をきいていましたが、人生の大事な分岐点なので、自分にあってるかしっかり調べ、納得できたので入社を決めました。

大変なことはありますか？

発着地が同じでも、その日の天候やイベント、ちょっとした時間の違いなどで道路状況は大きく変わります。色々なルートでいけるよう道を覚え、状況に応じた判断ができるように練習しています。

挑戦したいことは？

大型車両もある環境なので、いつか大型免許を取って活躍し、さらにその上、管理職も目指したいです。

自分が感じる会社の良い点は？

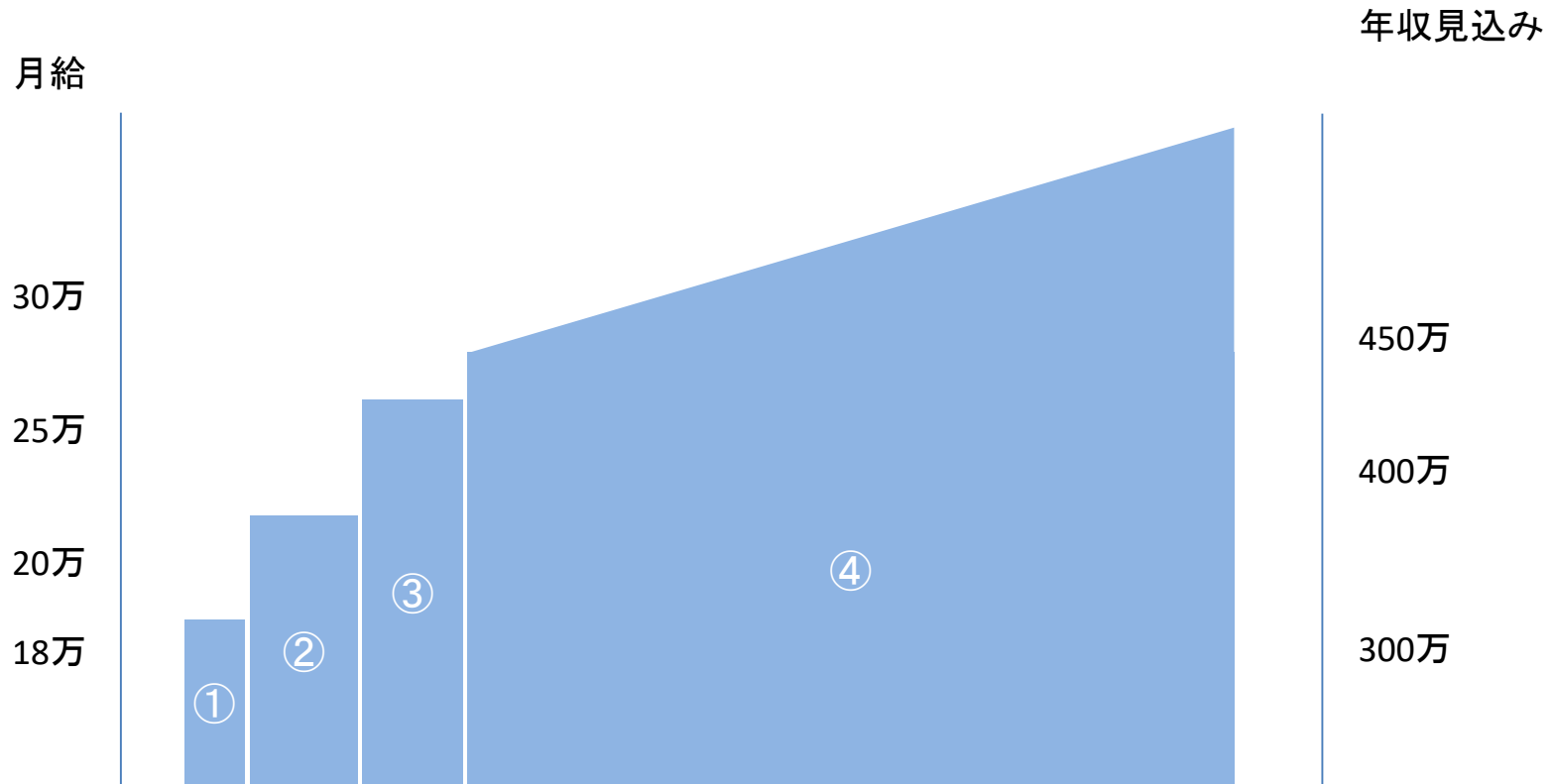
自分の頑張りが給料やボーナスに反映されます。周りの上司・先輩の方は優しく、わからないこともしっかり教えてくれるので、働きやすい環境です。

高校生へのメッセージは？

今が悩み時だと思いますが、大事な場面なので適当に考えるのではなく、しっかり考えて決めてください。そのうえで、この会社に入ってくれる人は、一緒に楽しく働いていきましょう。



給与(ドライバー/配送社員の自動昇給)



1年目 1年目 1年目

時期

①入社～準中型取得後3ヶ月

②1年経過後の1月まで

③中型取得後の1月まで

④中型取得後の1月以降は、評価による

基本給+固定残業代

約18万8千円

約23万7千円

約27万3千円

約28万4千円～ (最短入社3年目)

自動昇給

①ドライバーと配送社員は運転職であり、免許によって乗れる車両も変わってきます。入社してから準中型免許を取得するまでは、基本的に乗れる車両がないため、合宿免許に参加し、免許を取得してもらうことが最初の仕事になります。当然合宿期間中も給与が発生します。免許取得後も先輩について研修を行う期間として準中型取得後3か月は初任給のままとしています。

②その後、給与が少し上がり、少しずつ仕事を覚えてもらう期間になります。

③1年以上経過することでさらに給与が少し上がります。まだ運転手としての評価ができる段階ではないため、評価によらず自動で③の給与に上がります。

④免許取得から2年経過で中型免許が取得できるようになるため、中型免許を取得することができたら、評価の対象とする④のステージに上がります。様々な車両がありますが、中型免許がないと乗れる車両が限られるため、運転手としてはここからが本当のスタートです。

高卒としては入社3年ほどでかなりの給与に上がりますが、簡単な仕事ではないため、ふさわしい報酬と考えています。その後は自動ではなく評価による昇給となるため、さらに上を目指してほしいです。

運転免許取得制度について

入社前に自分で免許を取る必要はありません。

費用負担なし

- 教習費用は会社が負担します
(2年以内に退職の場合を除く)

合宿での準中型免許取得

- 合宿免許で取得、合宿も勤務なので給料がでます

準中型免許とは

- 「普通自動車免許」で運転できる車も、一部のトラックも運転できる免許で、18歳から取得可能です

プロドライバーによる育成

- 免許を取ってもいきなり一人での運転はさせません
- プロによる育成、指導を経て一人前を目指します

内定時に詳細説明を行いますが、会社から本人へ免許取得時の教習費用貸付を行い、免許取得から2年勤務で貸付金の返済が免除される制度となります。
(2年勤務せず退職の場合は返済していただくこととなります。)



会社見学について

■保護者の方も歓迎します

会社見学の際は、保護者の方もお越しただいて構いません。
保護者の方ならではの視点で気になる部分がありましたら、気兼ねなくご質問ください。

■日程について

日時を決めた職場見学については求人票に記載しますが、ご都合の合わない事もあると思います。

事前にご連絡をいただければ、調整して別の日程でも会社見学に対応いたします。

■送迎について

駅から無料送迎バスが利用できますので、ご連絡いただいた際に乗り場や時刻表の案内を送らせて頂きます。

■その他

感染症対策として、PCやスマホを用いてリモートでの見学にも対応します。



選考について

1. 選考希望の場合は、学校側より選考申し入れを行う。
2. 会社より選考日時を学校に連絡。
3. 選考は筆記試験(一般常識)及び面接を行う。
4. 選考結果は7日以内に、本人及び学校長宛に通知する。
5. 本人の責めに帰すべき事由、及び著しい経営の困窮状況の場合を除き、内定の取り消しは致しません。

*** 採用予定人数が充足した場合は、以後の募集は行いません。**